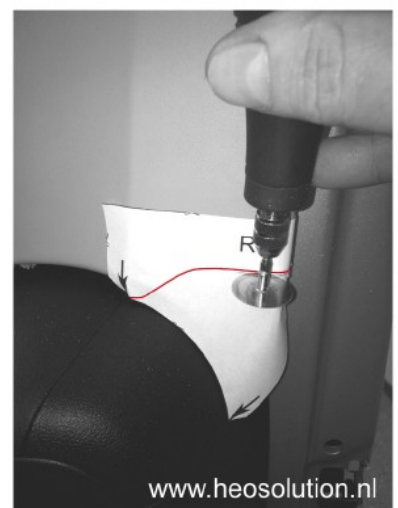
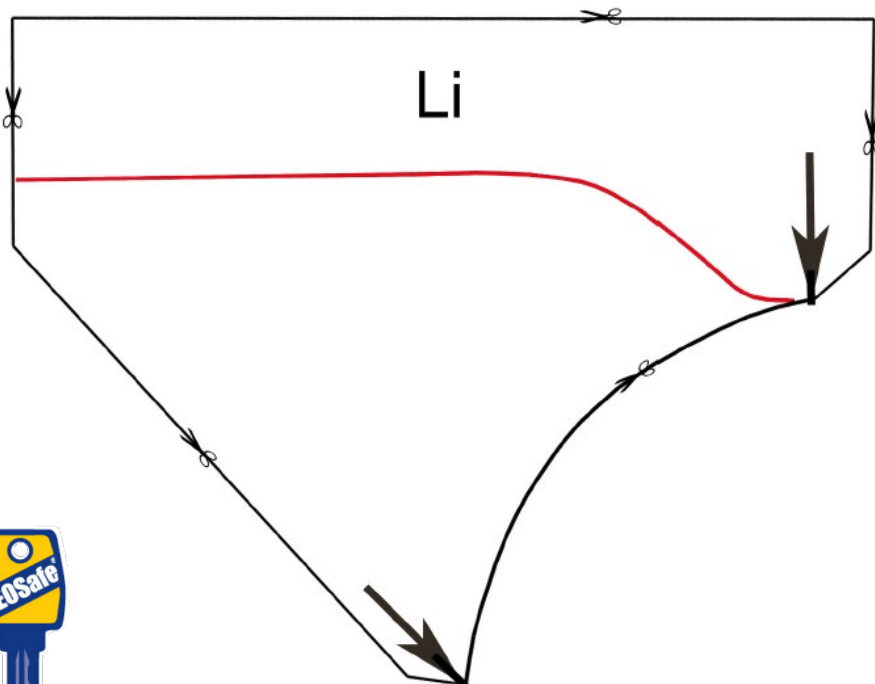
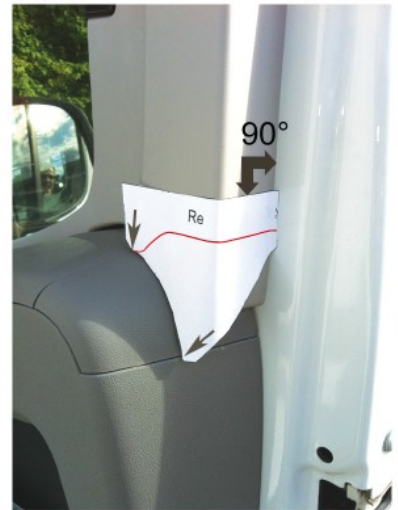
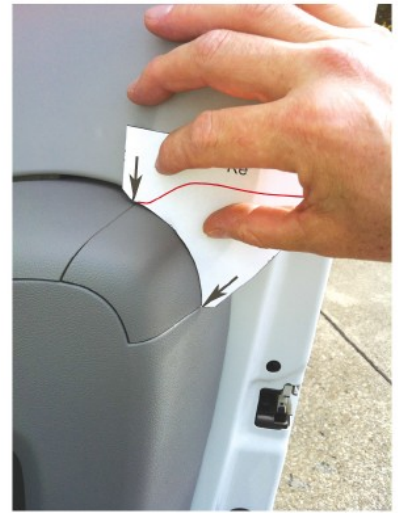
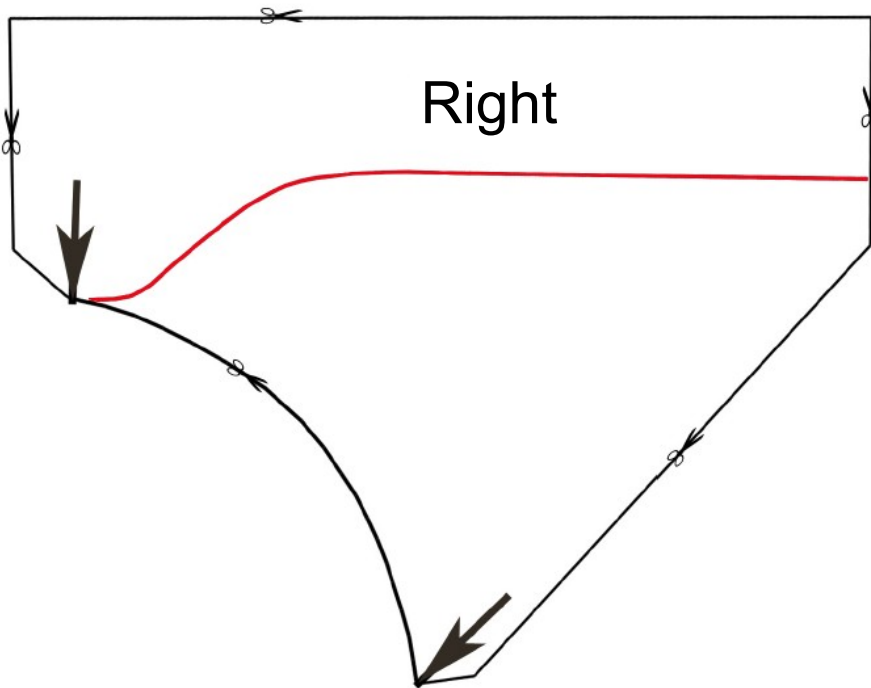


## Montage **HEOSafe** Fiat Ducato X250 cabine sloten 12646 & 12656 in combinatie met Remis 4 verduistering

- > Sjabloon met de schaar uitknippen
- > Sjabloon op de Remis 4 verduistering aanbrengen, zo dat de pijlen samenvallen met de naad van de hoekkap
- > Sjabloon op de Remis 4 plakken met tijdelijk tape.  
Zorg ervoor dat er een hoek van 90° ontstaat tussen sjabloon en deurstijl
- > Met een "Dremel" de kap afzagen bij de snijlijn (rode lijn). Bij gebruik van een klein zaagblad (tot 20mm) kan de Remis 4 zonder demontage aangepast worden.
- > zaagsnede afbramen, vóórdát het slot gemonteerd wordt





## Installation of **HEOSafe** Fiat Ducato X250 Art. 12646 and 12656 with Remis 4 shades

- > Cut out template.
- > Apply template on the Remis 4 shades, in a way that the arrows coincide with the seam of the corner cover.
- > Fix template in the Remis 4 with tape.  
Make sure that there is an angle of 90° between the template and the door pillar
- > Cut the Remis cover with a "Dremel" on the cutting line (red line). When using a small saw blade (up to 20mm) the Remis 4 cover can be adjusted without taking them off.
- > Burr off the cutting edges, before you install the locks.

